

## POR FSE 2014-2020

ASSE PRIORITARIO II

*“Inclusione sociale e lotta alla povertà”  
Codice azione POR 9.1.4 “Sperimentazione di alcuni progetti di innovazione sociale sottoposti a valutazione di impatto”*

## ITI SASSARI STORICA

INVESTIMENTI TERRITORIALI  
INTEGRATI

AZIONE 1

*“Promuovere l'innovazione sociale attraverso iniziative flessibili e multidimensionali in grado di prevenire il disagio e sostenere l'autonomia e l'inclusione”*

SUB-AZIONE 1.1

*“Servizi innovativi per l'inclusione sociale ed il sostegno a nuclei familiari multiproblematici”*

PROGETTO 1.1.C

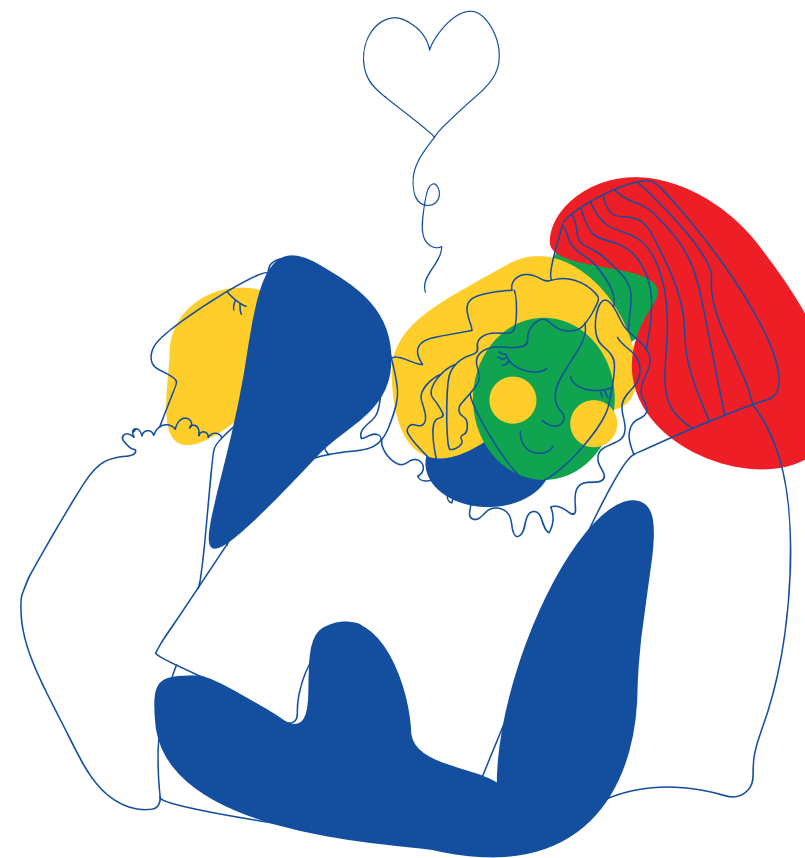
## MADRI DI QUARTIERE

### ITI: DI COSA PARLIAMO?

*L'ITI Sassari Storica è un insieme di interventi integrati promossi dal Comune di Sassari con l'obiettivo di rigenerare il centro storico cittadino. L'ITI mira alla valorizzazione socio-culturale del centro, al supporto e all'accompagnamento all'inclusione attiva dei residenti, a promuovere la rinascita economica del quartiere e riqualificarne gli spazi naturalistici e architettonici.*



# madri DI QUARTIERE



Per informazioni contattare:



ITI Sassari Storica

## IL TEAM

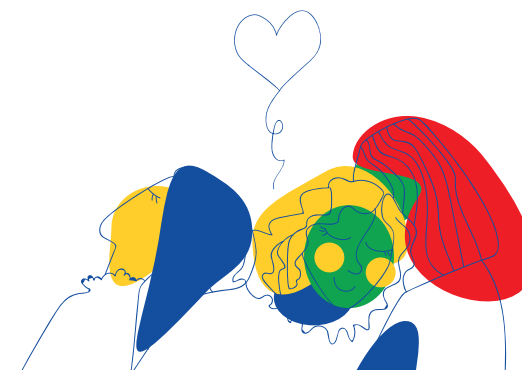
Al progetto lavorerà un'équipe multiprofessionale di donne e uomini che hanno maturato anni di esperienza e acquisito competenza sul campo nei rispettivi settori. Psicologhe, educatrici e mediatrici, formatori e tutor opereranno in modo coordinato per guidare le partecipanti lungo il percorso per diventare "Madri di Quartiere". La comunicazione tra squadra e partecipanti sarà improntata all'empatia, alla collaborazione e allo scambio democratico.

## IL PROGETTO "MADRI DI QUARTIERE"

Tra i progetti compresi nella strategia dell'ITI, Madri di Quartiere mira a valorizzare il protagonismo delle donne che vivono nella parte bassa del centro storico. Il progetto intende affiancare le donne, valorizzandone le competenze e i saperi, e al contempo rafforzare il legame tra la comunità locale e la rete territoriale dei servizi socio-sanitari, contribuendo attivamente alla prevenzione e al contrasto del disagio socio-culturale del quartiere e coinvolgendo altre donne o intere famiglie nel processo di rigenerazione del centro storico.

Per preparare le partecipanti a svolgere un ruolo centrale in tale percorso, il progetto prevede un percorso innovativo e coinvolgente, composto da un corso di formazione multidisciplinare, un percorso laboratoriale e un servizio di accompagnamento e tutoraggio.

# madri DI QUARTIERE



### FORMAZIONE

120 ore



- Italiano
- Partecipazione e cittadinanza attiva
- Cultura e tradizioni
- Comunicazione interpersonale
- Informatica
- Legislazione in materia di immigrazione
- Rilevazione delle attività svolte sul territorio

### PERCORSO LABORATORIALE

340 ore



- Imparare dalla propria vita
- Team Building
- Empowerment
- Definizione di un progetto individuale

### TUTORAGGIO E ACCOMPAGNAMENTO

1040 ore



Supporto nella realizzazione del progetto individuale mediante attività di monitoraggio, cura delle relazioni con i servizi sociali, scolastici, sanitari e con la rete di volontariato del Terzo Settore